



## Portail intranet d'information, et de documentation de l'Equipe

### Le client

Le quotidien sportif L'Equipe est une des publications du Groupe Amaury au côté des quotidiens Le Parisien et Aujourd'hui en France.

Référence en matière d'information sportive, il comptabilise le plus grand nombre de lecteurs en France soit 2 264 000 lecteurs. Il est le 3ème quotidien national français avec un tirage de 326 729 exemplaires jour vendus en 2003.

La rédaction de l'Equipe compte 270 journalistes.

### Les enjeux du projet

L'Equipe souhaitait proposer à ses collaborateurs au travers d'un portail d'entreprise un ensemble diversifié de services interactifs.

Dans le cadre du développement de son portail intranet d'information et de communication ces derniers peuvent ainsi accéder à :

- Des ressources documentaires qualifiées,
- Des informations de proximité sur le site d'Issy-les-Moulineaux,
- Des fonctions d'annuaire, de collaboration, ...

Les enjeux de ce portail sont :

- De simplifier pour les journalistes l'accès aux informations archivées grâce à une catégorisation des contenus et des méthodes d'interrogation en langage naturel,
- De faciliter le travail des documentalistes dans les phases de sur-indexation et d'archivage pour leur permettre de produire des services à valeur ajoutée,
- De fédérer les contenus se trouvant répartis sur de nombreux intranets spécifiques.

## L'ÉQUIPE

### L'Equipe

Issy Les Moulineaux, France  
[www.lequipe.fr](http://www.lequipe.fr)

### Activité

Edition de journaux

### Produits & services

- Sybase EP de Sybase
- Moteur Intuition V4 de Sinequa
- Wedia Consulting Services

### Spécificité technique

- J2EE
- Données XML et PDF
- Sun Solaris
- Linux Red Hat
- IE 6

### Bénéfices / Résultats

- Accès unifié à un ensemble d'informations et de services (forums, agenda, petites annonces,...)
- Facilitation de la recherche et de la consultation des ressources (Unes, articles,...)
- Alimentation directe depuis le système éditorial

Datox S.A.S.  
62 boulevard Davout  
75020 Paris - France

Tél. : +33(0)1 44 64 87 60  
Fax : +33(0)1 44 64 87 61



## Portail intranet d'information, et de documentation de l'Equipe

### Les caractéristiques du projet

Les collaborateurs du quotidien accèdent au portail EOL (Equipe On Line) pour :

- Consulter des informations sur l'entreprise,
- Collaborer au travers des outils forums et d'agenda partagé,
- Accéder à des contenus documentaires qualifiés.

Le portail permet à la Direction de la communication interne de mettre à disposition des salariés de l'entreprise des informations et services utiles comme :

- Actu et vie pratique dans l'entreprise,
- L'accès à des petites annonces permettant de créer un lien social entre les différents salariés de la société,
- Mais aussi la revue de presse de la société, un trombinoscope,...

Le partage et l'échange sont valorisés au travers des modules de travail collaboratif permettant aux journalistes d'échanger sur des thèmes d'actualité, de préparer la réunion de rédaction... Le portail propose différents services comme l'agenda partagé, les forums...

Le périmètre fonctionnel du portail est complété par une importante dimension documentaire qui jusqu'à présent n'existait pas réellement. Considéré comme stratégique, le contenu est ainsi traité en temps réel par l'outil de catégorisation automatique Intuition de Sinequa. Cet outil offre aux documentalistes la possibilité de produire des services utiles aux journalistes : navigation par concept, interrogation en langage naturel, ... Cette dernière s'appliquant même aux contenus des différents journaux du jour et des Unes en particulier.

La consultation et la recherche des dépêches d'agences se font au travers d'une interface dédiée. Il est possible de les explorer avec beaucoup de finesse et de pertinence en ayant recours à l'analyse statistique et linguistique du moteur Intuition de Sinequa.

Le plus singulier de tous ces services est sans doute le kit de survie, qui est un dossier virtuel composé des différentes informations utiles aux journalistes en déplacement.

La solution Intuition permet, en plus de ces éléments, d'accéder aux contenus de façon conceptuelle. Les documents de la base sont associés à des catégories, ce qui permet de naviguer de façon intuitive de concepts en concepts.

### Consultation des dépêches des agences



### Consultation des petites annonces internes

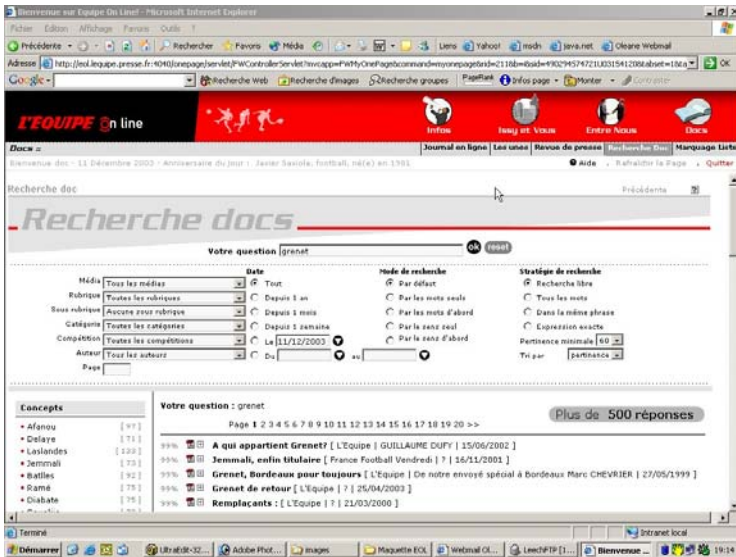


Datox S.A.S.  
62 boulevard Davout  
75020 Paris - France

Tél. : +33(0)1 44 64 87 60  
Fax : +33(0)1 44 64 87 61



## Portail intranet d'information, et de documentation de l'Equipe



### Témoignage de M. Bruno Jeanjean

Directeur des systèmes d'information

« Dans le cadre de ce projet nous souhaitons disposer d'une assistance dans l'intégration de différentes solutions.

Wediam, par son expertise des flux d'informations, et la qualité de ses équipes était l'intégrateur souhaité pour intervenir sur ce type de mission. »

Il s'agit ainsi de porter un projet global de transformation des archives en ressources vivantes. Ceci a nécessité de réunir les compétences d'acteurs chacun spécialisés dans leur domaine et en particulier des documentalistes.

Datov S.A.S.  
62 boulevard Davout  
75020 Paris - France

Tél. : +33(0)1 44 64 87 60  
Fax : +33(0)1 44 64 87 61



## Portail intranet d'information, et de documentation de L'Equipe

### Une solution intégrée

La maîtrise d'ouvrage de L'Equipe s'est particulièrement impliquée tout au long du projet (phase de spécifications fonctionnelles et coordination du projet).

Ce portail a pu être réalisé en intégrant les technologies proposées par les trois sociétés qui se sont fédérées pour mener à bien ce projet :

- Sybase pour l'intégration du portail, le développement des outils collaboratifs et de publication de contenus,
- Wedia pour la définition ergonomique des interfaces, l'alimentation des différents modules du portail à partir système éditorial : réception de dépêches, archives du quotidien et de France Football en flux NewsML et stockage sur un serveur de fichiers XML., Par ailleurs, Wedia a réalisé les modules "Journal du jour" et "Recherche des Unes".
- Sinequa pour l'installation et le paramétrage du moteur Intuition V4, la conception des différentes interfaces (utilisateurs et administrateurs) ainsi que la réalisation du module "dépêches".

Une focalisation importante a été faite sur le design graphique du portail, afin d'obtenir une charte graphique cohérente avec celle du groupe et répondant à des spécificités techniques différentes (accès sur réseau LAN interne et accès nomade par RTC).

Des technologies telles que les feuilles de styles différenciées par navigateur ont été mises en œuvre pour s'accommoder des différents browsers.

Wedia au sein de ce projet a témoigné de son expertise dans le domaine des flux de données et sa capacité à s'interfacer avec les autres acteurs associés à ce projet.

Interface d'accès au portail



Interface de consultation des Unes



Datox S.A.S.  
62 boulevard Davout  
75020 Paris - France

Tél. : +33(0)1 44 64 87 60  
Fax : +33(0)1 44 64 87 61