



## Le système éditorial du Groupe Revue Fiduciaire

### Le client

Le Groupe Revue Fiduciaire est un groupe de presse français spécialisé dans les domaines **de l'information fiscale, sociale, comptable et juridique**.

Ses activités se font à 70 % dans la presse, 30 % dans l'édition, la formation et les NTIC.

Il diffuse 17 000 000 périodiques distribués et 150 000 ouvrages mis en vente chaque année.

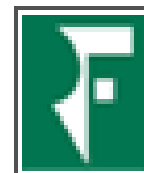
### Les enjeux du projet

Le Groupe Revue Fiduciaire réalisait la mise en page de ses titres avec l'outil Quark.

Avec **l'accélération de la publication cross média de l'ensemble de ses titres**, le Groupe Revue Fiduciaire a souhaité s'équiper d'un nouveau système éditorial et passer, à cette occasion, de Quark à InDesign pour la mise en page.

**Open<sup>3</sup>**, le système éditorial Wedia retenu, répond ainsi aux objectifs suivants :

- Automatiser les processus de mise à jour des différents supports et de ré-exploitation des données (différents supports papiers, CD-Rom, site web,...).
- Rationaliser le processus de réalisation des différents supports publiés et déclinés dans chaque domaine (fiscalité, social, comptabilité et juridique).
- Réduire les coûts généraux de production des publications.



### Groupe Revue Fiduciaire Paris, France

[www.grouperf.com](http://www.grouperf.com)

#### Activité

Edition de publications

#### Produits & services

- InDesign, Adobe
- InCopy, Adobe
- Open<sup>3</sup> : Flow, Flex, Wedia
- Wedia Consulting Services

#### Spécificité technique

- Architecture 3-tiers
- Java / XML / PDF / INDD / INCD / INDB / INDL
- SOAP

#### Bénéfices / Résultats

- Rationaliser le processus éditorial
- Automatiser les processus de mise à jour des différents supports
- Permettre une ré-exploitation aisée des contenus

Dattox S.A.S.  
62 boulevard Davout  
75020 Paris - France

Tél. : +33(0)1 44 64 87 60  
Fax : +33(0)1 44 64 87 61



## Le système éditorial du Groupe Revue Fiduciaire

### Les caractéristiques du projet

Le projet d'évolution de l'organisation du Groupe Revue Fiduciaire adresse l'ensemble des acteurs impliqués dans la production des supports avec leurs besoins spécifiques :

- **Le rédacteur en chef :**
  - Elaboration d'un chemin de fer numérique,
  - Commande numérique,
  - Suivi des corrections.
- **Le rédacteur :**
  - Saisie du texte à partir d'une forme, c'est-à-dire à partir d'éléments récurrents que la maquette impose de reproduire, en terme de surface,
  - Saisie des hors textes (davantage dans une optique de visualisation d'encombrement que de présentation définitive),
  - Validation des suggestions et suivi des corrections.
- **La PAO :**
  - Mise en page,
  - Mise en forme des hors textes.
- **Tous les autres intervenants :**
  - Transfert des fichiers numériques dans un format compatible en interne comme en externe,
  - Gestion des tables et des renvois automatiques,
  - Insertion d'un correcteur orthographique capable de signaler au rédacteur les mots susceptibles d'être mal écrits, suggérer la correction,...
  - Récupération des textes qui ne sont pas montés (pour des raisons d'actualité par exemple). Ceci doit être possible afin d'alimenter la base pour être récupéré pour un prochain numéro,
  - Ré exploitation des fichiers BAP numériques,
  - Accès à une base d'archives commune à tous.

Plus globalement, il s'agissait, également d'accompagner et de faire évoluer progressivement à la fois les méthodes de travail et l'organisation générale qui en découle.

Datox S.A.S.  
62 boulevard Davout  
75020 Paris - France

Tél. : +33(0)1 44 64 87 60  
Fax : +33(0)1 44 64 87 61



## Le système éditorial du Groupe Revue Fiduciaire

### Une solution sur mesure

**Open<sup>3</sup>** est une gamme modulaire constituée de **briques logicielles** qui, assemblées, s'adaptent aux exigences des journaux et magazines.

Au Groupe Revue Fiduciaire, les briques suivantes ont été déployées :

- **Flow.** Wedia a créé un explorateur d'objets permettant la gestion de contenu et le workflow de production. Graphiquement inspiré d'outils de bureautique comme Explorateur Windows et Outlook, il facilite le montage des pages grâce à la manipulation des objets (pages, articles, photographies, ...). Chaque objet est défini par une étiquette XML et par un fichier physique (InDesign, InCopy, JPEG, ...). Il est l'outil commun à tous les acteurs mais paramétrable selon chaque métier : SR, journalistes, photographes, maquettistes.
- **InDesign CS** et **InCopy CS** d'Adobe complétés des sets de plug-ins **Wedia**. Les sets permettent de créer des modèles de page, des papiers d'initiative, de qualifier des papiers... intégrés directement dans **Flow**.

La solution Open<sup>3</sup> offre les caractéristiques suivantes :

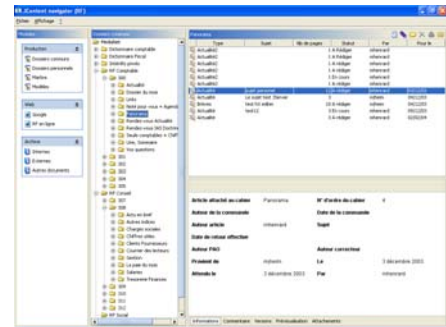
- Interfaces utilisateurs plus modernes et disponibles sous Mac OSX (version CS d'Adobe),
- Prise en charge étendue des fichiers Photoshop, Illustrator et PDF,
- Intégration des tableaux Excel et Word,
- Compositeur de paragraphe,
- Traitement de texte intégré,
- Gestion de la transparence,
- Gestion des polices Open Type.

**Open<sup>3</sup>** est basée sur une architecture **3-tiers** constituée :

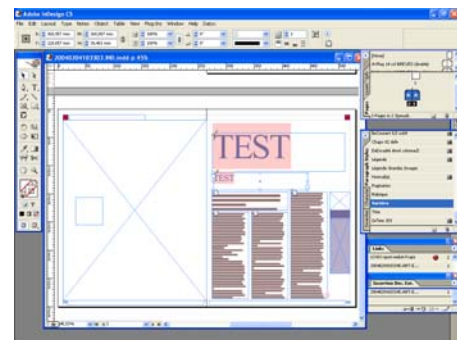
- de clients légers : Flow (facilement déployables grâce à leurs modules **Java Web Start**), logiciels Adobe enrichis de plug-ins Wedia,
- d'un serveur d'applications (**Serveur Open<sup>3</sup>**) écrit en **Java J2EE** et fonctionnant sous la forme de services-métiers. Les échanges entre les clients légers et le serveur se réalisent grâce à un service web de type **SOAP**,

Au travers de ce projet, Wedia a démontré ses compétences et savoirs-faire en matière de réalisation de systèmes éditoriaux et à porter un projet par nature complexe.

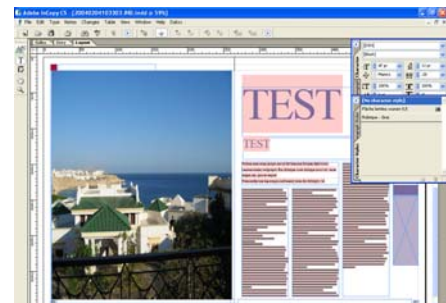
Interface Flow  
Accès aux ressources



Après clic sur l'objet souhaité dans Flow, accès à la forme dans InDesign



Implémentation de l'article par la PAO



Datex S.A.S.  
62 boulevard Davout  
75020 Paris - France

Tél. : +33(0)1 44 64 87 60  
Fax : +33(0)1 44 64 87 61